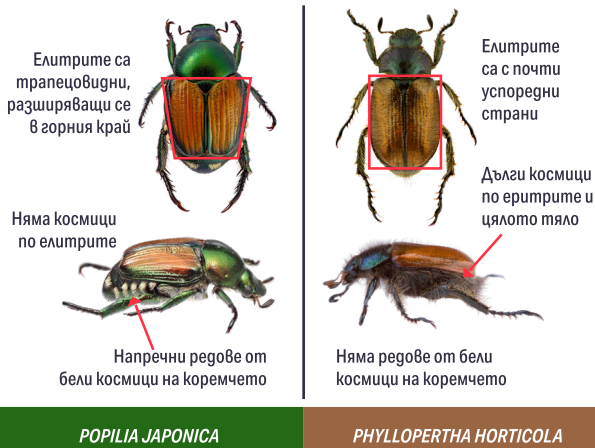


КАКВО Е ЯПОНСКИ БРЪМБАР И ЗАЩО Е ЗАПЛАХА?

ВЪЗРАСТНО

Възрастното на *Popillia japonica* (8-11 mm) е подобно на *Phyllorpertha horticola* и може да се различи по следните белези:



КАРТИНА НА ПОВРЕДАТА

Възрастните бръмбари се хранят с междужилковите пространства на листата, оставяйки само жилките. Бръмбарите се струпват по много заедно по плодовете на ранозреещите овощни видове, като напълно компрометират реколтата.

Ларвите се хранят с корените и подземните стъбла на различни зеленчукови и градински видове, декоративни растения и тревни площи. Храненето на ларвите по корените на домати, ягоди, млади фиданки и зрели култури намалява жизнеността на растенията и добива, а понякога причинява и загиването им.



ЖИЗНЕН ЦИКЪЛ

Обикновено има едно поколение годишно. Ларвите зимуват в почвата. При повишаване на температурата в началото на пролетта, те се придвижват към почвената повърхност и започват да се хранят с корените. След няколко седмици хранене, какавидират в почвата. Възрастните бръмбари имажинират от средата на май до средата на юли в зависимост от географската ширина. Женските живеят 30-45 дни и могат да снесат до 60 яйца за предпочитане във влажни, рохкави почви с пасища. След излюпване, младите ларви се хранят с младите коренчета и органична материя в почвата до 3-та възраст. С понижаване на почвената температура късно наесен ларвите отиват по-дълбоко в почвата където презимуват.

1 Японският бръмбар (*Popillia japonica*) е листорог бръмбар, произхождащ от Япония, извазвен в Северна Америка и Европа. В Европа (карантинен неприятел в Списък A2) е установен за първи път през 2014 г. в Италия. Той е изключително многояден, нападащ повече от 300 различни вида растения.

2 ЯЙЦЕ

Сферични, елипсоидни или леко цилиндрични и обикновено с диаметър около 1,5 mm, прозрачни до кремаво бели.



3 ЛАРВА

Прозрачни и кремаво бели, покрити с редки дълги кафяви косми и къси шипчета. Главата и трите двойки крака са жълто-кафяви. Като типична ларва на листорог бръмбар, когато си почива е C-образно извита.



4 КАКАВИДА

Около 14 mm дълга, бledo кремава до металик зелена в зависимост от възрастта.



КОНТРОЛ

Ако забележите неприятеля, информирайте съответните служби за растителна защита. След официално потвърждение за наличие на Японски бръмбар в даден район, трябва да се вземат съответните мерки с цел унищожаване, ако е възможно, и за ограничаване на разпространението.

ПРОЛЕТ

ЛЯТО

ЕСЕН