

DUPONCHELIA FOVEALIS

ЕВРОПЕЙСКИ ПИПЕРОВ МОЛЕЦ

ЖИЗНЕН ЦИКЪЛ, КАРТИНА НА ПОВРЕДАТА И КОНТРОЛ



При топли условия – 2 поколения годишно, в оранжерийни условия – може и до 8-9.



2 ЛАРВИ

17-19 mm дълги когато са напълно развити, от първоначално бледо кафяво към кремаво или мръсно бяло с възрастта.



1 ЯЙЦА

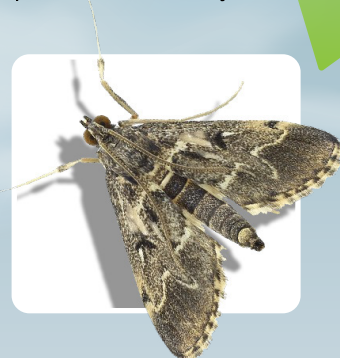
Овални, дълги 0,5-0,7 mm, сламено жълти до кафяви преди излюпване, снасят се по долната страна на листата в основата на главните жилки, но и върху долната част на стъблото, близо до почвата, както и плитко в почвата.

В мястото на хранене по растението



3 КАКАВИДА

9-10 mm., от бледо жълтокафяво до тъмно кафяво, в овален пашкул.



4 ВЪЗРАСТНО

Дребен молец, с дължина на тялото около 10 mm и размах на крилата 19-21 mm. Тялото е кафяво. На предните крила има две светли жълтеникави напречни линии. Най-изпъкналата част на линиите изглежда като „пръст“, който сочи към края на крилото.

КАРТИНА НА ПОВРЕДА

Ларвите може да вредят по почти всички растителни части, включително корени, листа, цветове и плодове. В резултат от повредата, растението губи жизненост и завяхва.



КОНТРОЛ

Феромонови капани за мониторинг на възрастните молци. Отстраняване на гнездища растителни части и плевели от производствените площи и околността. Отстраняване на долните листа, които докосват почвата. За яйцата и младите ларви – почвообитаващи хищни акари и късокрили бръмбари. За ларвите – ентомопатогенни нематоди. Яйчни паразитици - *Trichogramma evanescens*, *Trichogramma sacrosiae* и *Trichogramma brassicae*.