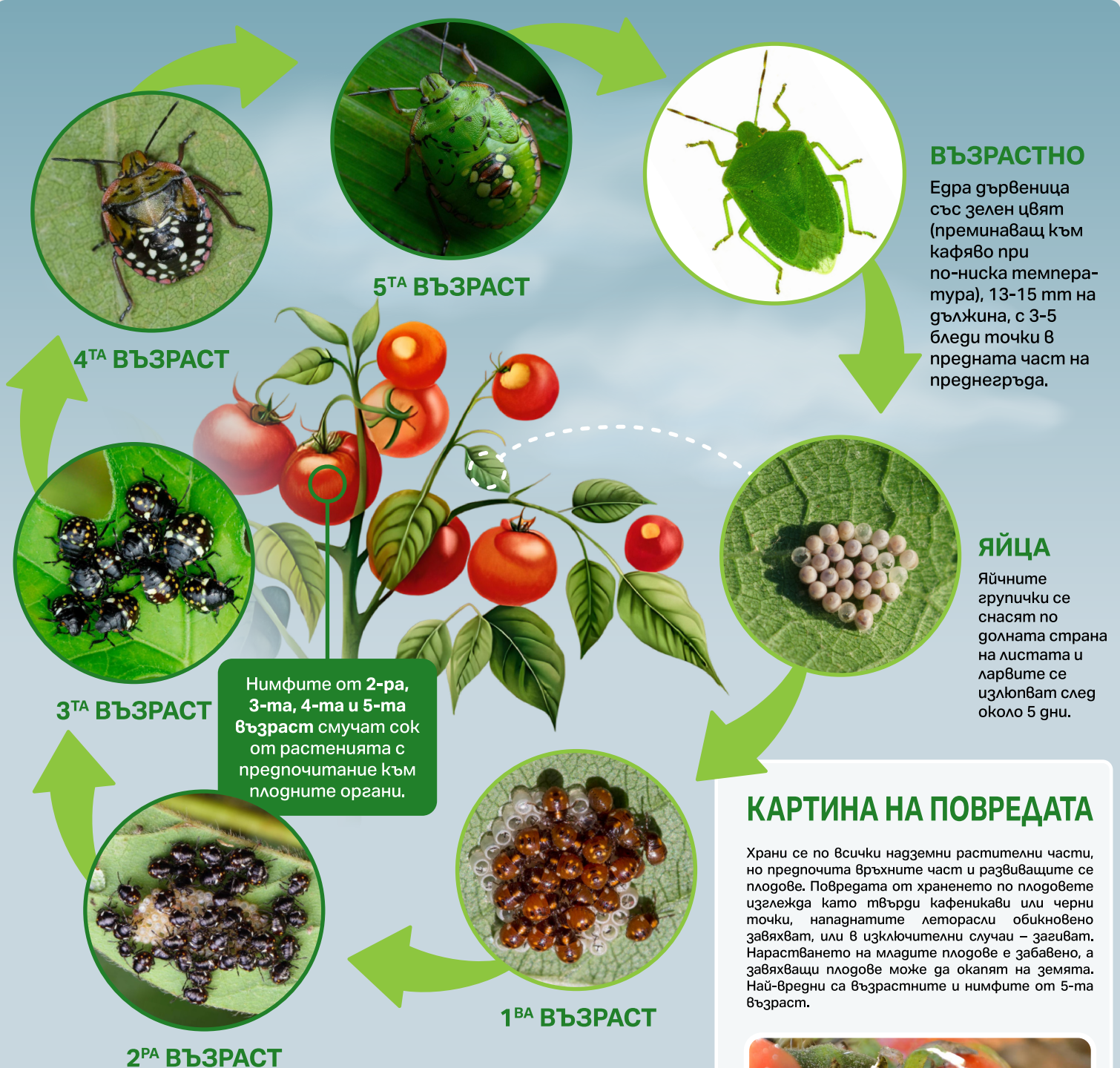


NEZARA VIRIDULA

ЮЖНА ЗЕЛЕНА МИРИЗЛИВКА

ЖИЗНЕН ЦИКЪЛ, КАРТИНА НА ПОВРЕДАТА, КОНТРОЛ



КОНТРОЛ

Паразитоидни оси - *Trissolcus basalis*, *Anastatus bifasciatus*
Антмопатогенни гъби - *Beauveria bassiana*;
Ботанически инсектициди (ним, пиретрин);
Засаждане на репелентни растения – чесън, лавандула, хризантема, невен и гр.

