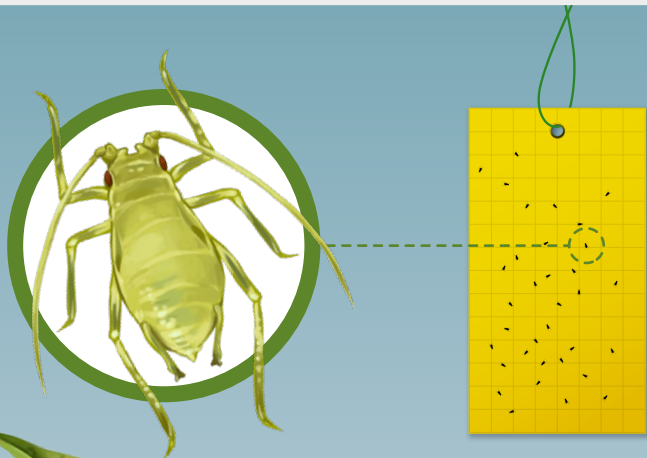


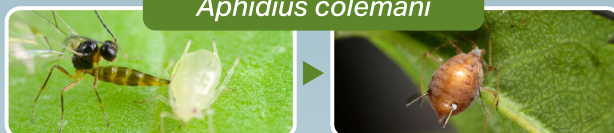
BIOLOGICKÁ ŘEŠENÍ V BOJI PROTI MŠICÍM



Po zjištění prvních alátových mšic pomocí žlutých lepových pastí použijte parazitoidy, predátory a entomopatogenní houby dostupné na trhu:

PARAZITOIDI

Aphidius colemani



Parazitované mšice mění tvar a barvu a říká se jim "mumie".

Aphelinus abdominalis



Parazitované mšice zčernají a nezmění tvar.

PREDÁTOŘI

Dravá muška *Aphidoletes aphidimyza*



Vznášivka *Eupeodes corollae*



Beruška dvoutečková *Adalia bipunctata*



Šnekovka zelená *Chrysoperla carnea*



HOUBOVÉ ENTOMOPATOGENY

Verticillium lecanii



Beauveria bassiana

