

# BIOLOGICKÁ ŘEŠENÍ V BOJI PROTI BLANOKŘÍDLÝM

## SÍROVEC SKLENÍKOVÝ A SÍROVEC TABÁKOVÝ

**DRAVÝ HMYZ A ROZTOČI SE ŽIVÍ VŠEMI STÁDIÍ ŠKŮDCŮ**

**DRAVÝ BROUK**



*Macrolophus pygmaeus*

**DRAVÁ BERUŠKA**



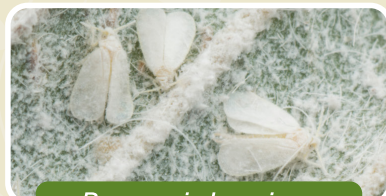
*Delphastus sp.*

**DRAVÝ ROZTOČ**

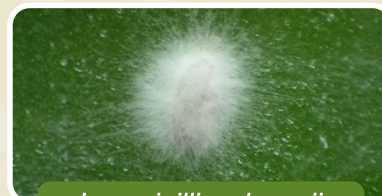


*Amblyseius swirskii*

### ENTOMOPATOGENNÍ HOUBY



*Beauveria bassiana*



*Lecanicillium lecanii*

**PARAZITOID SVILUŠKY SKLENÍKOVÉ**

*Encarsia formosa*

**PARAZITOID BĚLÁSKA TABÁKOVÉHO**

*Eretmocerus eremicus*

### JAK IDENTIFIKOVAT BĚLÁSEK?

**TRIALEURODES VAPORARIORUM  
BĚLÁSEK SKLENÍKOVÝ**



Puparium

**BEMISIA TABACI  
BĚLÁSEK TABÁKOVÝ**



Puparium