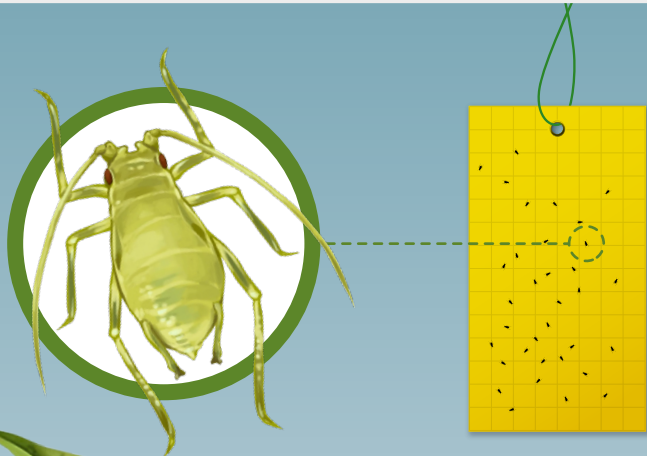


ΒΙΟΛΟΓΙΚΕΣ ΛΥΣΕΙΣ ΓΙΑ ΤΟΝ ΕΛΕΓΧΟ ΤΩΝ ΑΦΙΔΩΝ

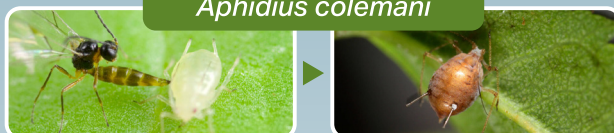
ΜΕΤΑΔΙΔΟΥΝ ΦΥΤΟΠΑΘΟΓΟΝΟΥΣ ΙΟΥΣ



Όταν ανιχνεύονται οι πρώτες αφίδες σε κίτρινες κολλώδεις παγίδες, χρησιμοποιήστε παρασιτοειδή, αρπακτικά και εντομοπαθογόνους μύκητες που διατίθενται στο εμπόριο:

ΠΑΡΑΣΙΤΟΕΙΔΗ

Aphidius colemani



Οι παρασιτισμένες αφίδες αλλάζουν σχήμα και χρώμα και αναφέρονται ως «μούμιες».

Aphelinus abdominalis



Οι παρασιτισμένες αφίδες γίνονται μαύρες αλλά δεν αλλάζουν σχήμα.

ΑΡΠΑΚΤΙΚΑ

Αφιδολέτης *Aphidoletes aphidimyza*



Μυγάκι επικονιαστής *Eupeodes corollae*



Πασχαλίτσα *Adalia bipunctata*



Χρύσωπας *Chrysoperla carnea*



ΕΝΤΟΜΟΠΑΘΟΓΟΝΟΙ ΜΥΚΗΤΕΣ

Verticillium lecanii



Beauveria bassiana

