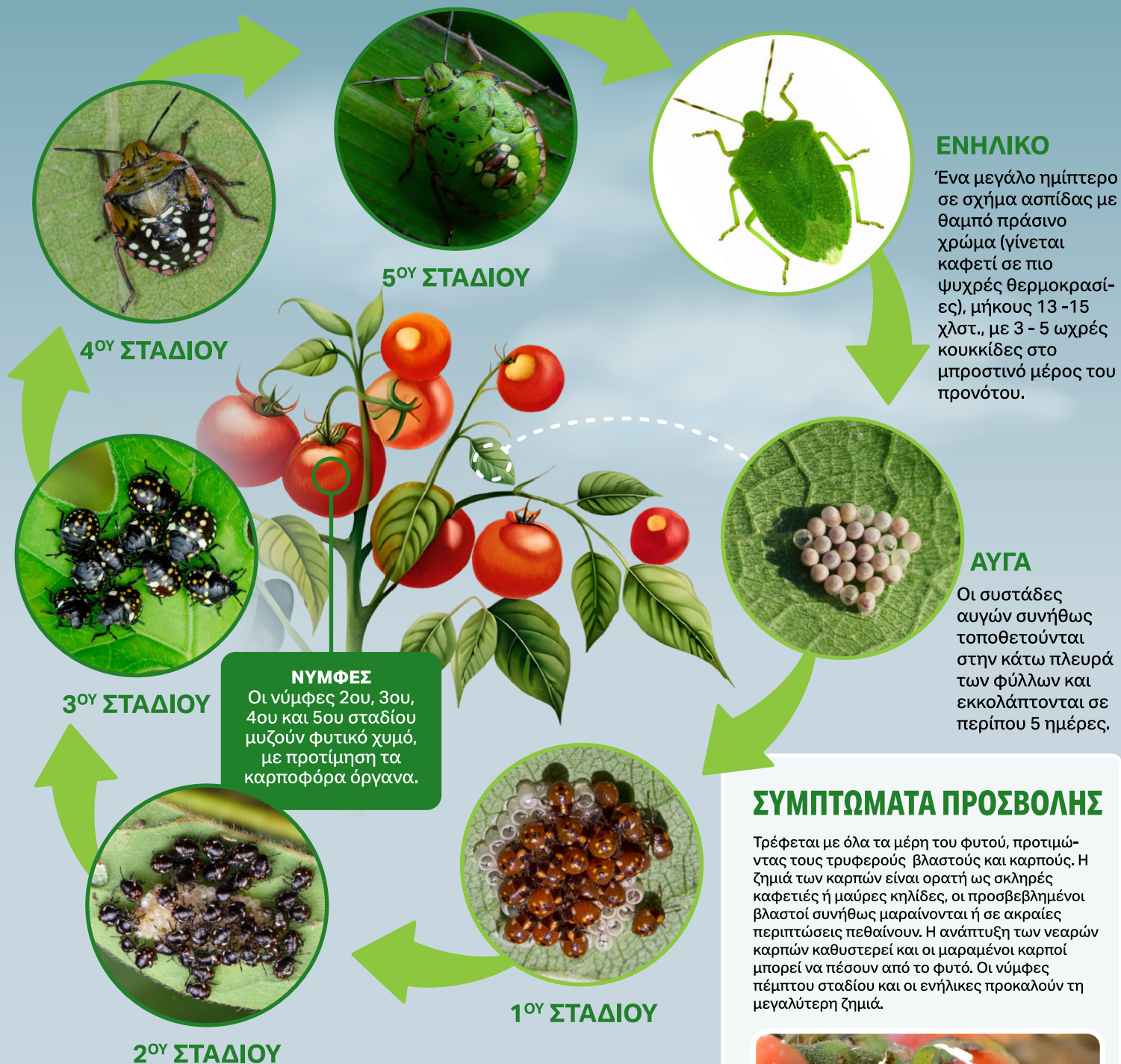


ΒΡΩΜΟΥΣΑ

ΚΥΚΛΟΣ ΖΩΗΣ, ΣΥΜΠΤΩΜΑΤΑ, ΑΝΤΙΜΕΤΩΠΙΣΗ



ΑΝΤΙΜΕΤΩΠΙΣΗ

Με παρασιτοειδής σφήκες όπως *Trissolcus basalia*, *Anastatus bifasciatus*.
Με εντομοπαθογόνοι μύκητες όπως η *Beauvaria bassiana*.
Με φυτικά εντομοκτόνα (νεεμ, πθρεθρίνη)
Με τη φύτευση απωθητικών φυτών (σκόρδο, μαγιοβότανο, κατιφές, λεβάντα, θυμάρι, χρυσάνθεμο).

