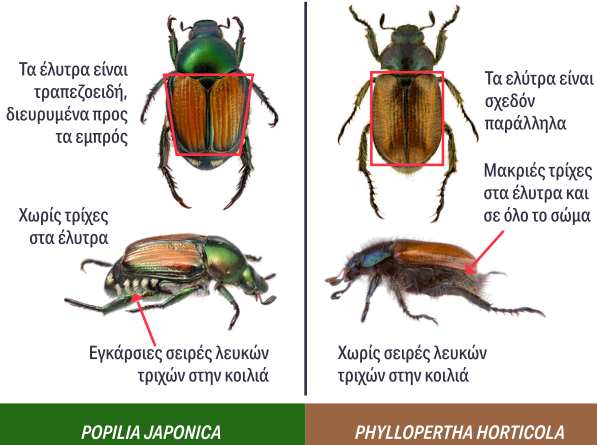


ΤΙ ΕΙΝΑΙ Ο ΙΑΠΩΝΙΚΟΣ ΣΚΑΘΑΡΟΣ ΚΑΙ ΓΙΑΤΙ ΕΙΝΑΙ ΑΠΕΙΛΗ;

ΕΝΗΛΙΚΑ

Το ενήλικο *Popilia japonica* (8-11 χλστ.) είναι παρόμοιο με το *Phyllopertha horticola* αν και μπορεί να διακριθεί από το τελευταίο ως εξής:



ΣΥΜΠΤΩΜΑΤΑ ΠΡΟΣΒΟΛΗΣ

Τα ενήλικα σκαθάρια τρέφονται με τον ιστό των φύλλων, αφήνοντας μόνο τα νεύρα των φύλλων. Τα σκαθάρια μπορούν επίσης να συσσωρευτούν και να τραφούν σε μεγάλους αριθμούς σε καρπούς πρώιμων ποικιλιών, καθιστώντας τον καρπό μη εμπορεύσιμο, εκτός εάν έχει προστατευθεί με χρήση σκευών φυτοπροστασίας.

Οι προνύμφες μπορούν να τρέφονται με τις ρίζες και τους υπόγειους βλαστούς μιας ποικιλίας λαχανικών και κηπευτικών, καλλωπιστικών και χόρτων. Η σίτιση από προνύμφες στις ρίζες ντομάτας, φράουλας, φυτανιών σε φυτώρια και άλλες καλλιέργειες μειώνει τη ζωτικότητα και την απόδοσή τους και μερικές φορές σκοτώνει τα φυτά.



ΚΥΚΛΟΣ ΖΩΗΣ

Συνήθως, υπάρχει μία γενιά το χρόνο. Οι προνύμφες διαχειμάζουν στο έδαφος. Καθώς οι θερμοκρασίες του εδάφους αυξάνονται στις αρχές της άνοιξης, πλησιάζουν πιο κοντά στην επιφάνεια και αρχίζουν να τρέφονται με τις ρίζες. Μετά από μερικές εβδομάδες, νυμφώνουν. Τα ενήλικα σκαθάρια αναδύονται από τα μέσα Μαΐου έως τα μέσα Ιουλίου, ανάλογα με το γεωγραφικό πλάτος. Τα θηλυκά ζουν 30-45 ημέρες και μπορούν να γεννήσουν έως και 60 αυγά σε αυτή την περίοδο, κατά προτίμηση σε υγρό, αργιλώδες έδαφος καλυμμένο με χόρτα βοσκοτόπων. Μετά την εκκόλαψη, οι νεαρές προνύμφες τρέφονται με λεπτές ρίζες και οργανική ύλη και αναπτύσσονται μέχρι το τρίτο στάδιο της προνύμφης. Με την πτώση της θερμοκρασίας του εδάφους στα τέλη του φθινοπώρου, οι νύμφες μετακινούνται βαθύτερα στο έδαφος για να διαχειμάσουν.



1 Η *Popillia japonica*, είναι ένα φυτοπαθογόνο εισβολέας στην Ευρώπη και τη Βόρεια Αμερική. Στην Ευρώπη ανακαλύφθηκε για πρώτη φορά στην Ιταλία το 2014 και έχει κηρυχθεί παράσιτο καραντίνας κατηγορίας A2. Πρόκειται για πολυφάγο που προσβάλλει περισσότερα από 300 είδη φυτών.

2 Αυγά

Σφαιρικά, ελλειψοειδή ή ελαφρώς κυλινδρικά, με διάμετρο περίπου 1,5 χλστ., ημιδιαφανή έως υπόλευκα.



3 Προνύμφη

Ημιδιαφανής και υπόλευκη λευκή, καλυμμένη με διάσπαρτες μακριές καστανές τρίχες επάλληλα τοποθετημένες με κοντά αμβλεία αγκάθια. Το κεφάλι και τα 3 ζεύγη ποδιών είναι κιτρινωπά-καφέ. Όπως είναι χαρακτηριστικό για τις προνύμφες σκαραβαίου, έχει σχήμα C όταν βρίσκεται σε ηρεμία.



4 Νύμφη

Μήκος περίπου 14 χλστ., χρώμα ανοικτό κρεμόδες έως μεταλλικό πράσινο, ανάλογα με την ηλικία.



ΑΝΤΙΜΕΤΩΠΙΣΗ

Εάν εντοπιστεί σε νέα περιοχή πρέπει να αναφερθεί στον Εθνική Φορέα Προστασίας Φυτών.

Μετά την επίσημη επιβεβαίωση της παρουσίας του *Popillia japonica* σε μια περιοχή, θα πρέπει να ληφθεί ένας συνδυασμός μέτρων για τη μείωση του πληθυσμού με σκοπό την εκρίζωση, εάν είναι δυνατόν, για την πρόληψη της εξάπλωσης.