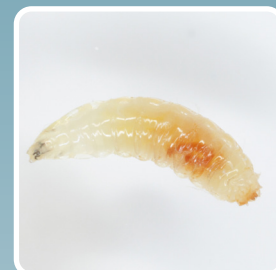
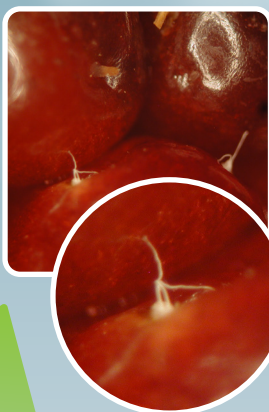


# ΚΗΛΙΔΟΠΤΕΡΗ ΔΡΟΣΟΦΙΛΑ

## ΚΥΚΛΟΣ ΖΩΗΣ, ΣΥΜΠΤΩΜΑΤΑ, ΑΝΤΙΜΕΤΩΠΙΣΗ

### 2 ΑΥΓΑ

Τα αυγά είναι ημιδιαφανή, γαλακτώδη προς λευκά που γυαλίζουν. Αυγά: Αναπτύσσονται και εκκολάπτονται μέσα στον καρπό στον οποίο έχουν τοποθετηθεί. Κάθε αυγό έχει δύο αναπνευστικούς σωλήνες που προεξέχουν από τον καρπό.



### 3 ΠΡΟΝΥΜΦΕΣ

Υπόλευκες και κυλινδρικές με μαύρα στοματικά μέρη. Η ανάπτυξη προνυμφών γίνεται μέσα στον καρπό. Οι ώριμες προνύμφες μπορούν να φτάσουν έως και τα 6 χλστ. σε μήκος.



### ΘΥΛΙΚΟ



### ΑΡΣΕΝΙΚΟ



### 1 ΕΝΗΛΙΚΑ

Μικρές (3-4 χλστ.) κιτρινωπές - καφέ μύγες με κόκκινα μάτια. Τα αρσενικά έχουν ένα διακριτικό σκούρο στίγμα κατά μήκος της μπροστινής άκρης κάθε φτερού.

### 4 ΝΥΜΦΕΣ

Κυλινδρικές, καστανοκόκκινες με δύο μικρές προεξοχές στο τέλος. Έχουν μήκος περίπου 2-3 χλστ. Η νύμφη μπορεί να εμφανιστεί είτε στο εσωτερικό είτε στο εξωτερικό του καρπού, καθώς κάποιες προνύμφες μπορεί να πέσουν και να κινηθούν στο έδαφος ώστε να νυμφώσουν.

### ΑΝΤΙΜΕΤΩΠΙΣΗ

**ΧΡΗΣΗ ΔΙΚΤΥΩΝ** 1 χλστ. Αμέσως μετά την ανθοφωρία.

**ΜΑΖΙΚΗ ΠΑΓΙΔΕΥΣΗ** Παγίδες από κόκκινο ή μαύρο πλαστικό με οπές 5 χλστ., στα κορυφά των δέντρων. (Μίγμα δολώματος- 1/3 νερό, 1/3 μηλόξυδο, 1/3 κόκκινο κρασί, 0.05% ακετόνη (προαιρετικά), και μερικές σταγόνες άοσμο υγρό σαπουνί.

**ΨΕΚΑΣΜΟΣ:** με καολίνη (2%) ή άνυδρη άσβεστος (0.18%) σε νερό, 500-1000l/ha σε θερμοκρασία >20oC, και RH+/-30%, εβδομαδιαία από την αλλαγή χρώματος των φρούτων.

Ψεκασμός με φυτοπροστατευτικά προϊόντα χαμηλής τοξικότητας σε ωφέλιμα έντομα και μέλισσες.