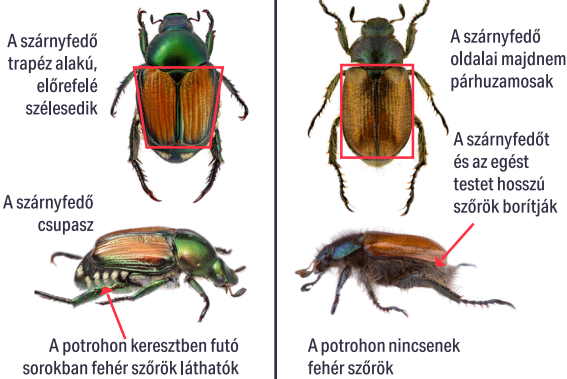


# MI A JAPÁN CSEREBOGÁR JELENTŐSÉGE?

## IMÁGÓ

A *Popilia japonica* imágója 8-11 mm hosszú, a kerti cserebogár (*Phyllopertha horticola*) felnőtt alakjához hasonlít, utóbbitól az alábbiak alapján különböztethető meg:



POPILIA JAPONICA

PHYLLOPERTHA HORTICOLA

## KÁRTÉTEL

A kifejlett bogarak általában a leveleken táplálkoznak, és csak az ereket hagyják meg. A bogarak a korán érő fajták termésén nagy létszámú csapatokban gyűlhetnek össze. Táplálkozásuk a gyümölcsöket piacképtelenné teszi, hacsak nem alkalmazunk növényvédő szereket.

A pajorok számos zöldség- és kerti növény, dísznövény és fűféle gyökerén és föld alatti szárán táplálkoznak. A lárvák kártétele a paradicsom, eper, faiskolai palánták vagy más növények gyökerein csökkentheti azok életképességét és hozamát, sőt, súlyos esetben akár el is pusztítja a növényeket.



## ÉLETCIKLUS

A japán cserebogárnak általában évente egy generációja van. A pajorok a talajban telelnek át. Ahogy kora tavasszal a talajhőmérséklet emelkedni kezd, a talajban feljebb vándorolnak, és táplálkozni kezdenek a gyökerekkel. Néhány hetes táplálkozás után bebábozódnak. A kifejlett bogarak a földrajzi szélességtől függően május közepétől július közepéig bújnak elő. A nőtények 30-45 napig élnek, és ebben az időszakban akár 60 tojást is lerakhatnak, erre a célra főleg nedves, agyagos, füves növényzettel borított talajt keresnek. A kikelő fiatal lárvák vékony gyökerekkel és szerves anyagokkal táplálkoznak. A japán cserebogárnak 3 lárvastádiuma van. Késő ősszel a talajhőmérséklet csökkenésével a pajorok mélyebbre húzódnak a talajba, és ott telelnek át.

1 A japán cserebogár (*Popilia japonica*) Japánban őshonos, Észak-Amerikában és Európában inváziós fajként terjedt el. Európában A2 karantén kártevő, először 2014-ben, Olaszországban találták meg. Rendkívül polifág, több mint 300 különböző növényfajt támad meg.

## TOJÁS

Gömbölyded, ellipszis alakú vagy enyhén hengeres, átmérője általában kb. 1,5 mm, áttetsző vagy krémfehér.



## LÁRVA

Áttetsző, krémfehér, elszórta hosszú barna szőrök borítják, melyek között rövid, tompa végű szemölcsök láthatók vannak. A fej és a 3 pár láb sárgásbarna. A többi pajorhoz hasonlóan nyugalmi állapotban C alakot vesz fel.



## BÁB

Körülbelül 14 mm hosszú, korától függően halvány krémszínű vagy fémes zöld.



## VÉDEKEZÉS

Terjedését jelenteni kell az adott országban illetékes növényvédelmi szervezeteknek.

Ahol a *Popilia japonica* felbukkanását hivatalosan megerősítik, különböző intézkedések kombinációját kell alkalmazni a populáció gyérítésére, illetve lehetőség szerint felszámolására, valamint a terjedés megakadályozására.

TAVASZ

NYÁR

ŐSZ