

# MIÉRT FONTOS MEGKÜLÖNBÖZTETNI A KELETI GYÜMÖLCSMOLYT A BARACKMOLYTÓL

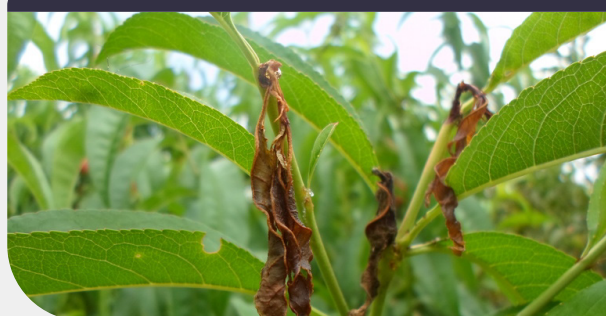
Két különböző kártevő, amelyek hasonló tüneteket okoznak az őszibarack ágain és termésén.

**KELETI GYÜMÖLCSMOLY**  
GRAPHOLITHA MOLESTA



VS

**BARACKMOLY**  
ANARSIA LINEATELLA



A fiatal lárvák a hajtáscsúcsokban aknáznak, ami a hajtáscsúcstól lefelé egy vagy több centiméteres szakaszon hervadást és elhalást okoz.

## 1. LÉPÉS

Nagyon fontos, hogy a feromoncsapdában megfelelő csalogatóanyagot használjunk, mert a kártevőket csak így fogjuk tudni azonosítani. Az elhalt hajtásokban keressük meg a lárvákat!



VS



KELETI GYÜMÖLCSMOLY

BARACKMOLY

## 2. LÉPÉS

Feromoncsapdák kihelyezése az adott kártevőfajra specifikus csalogatóanyaggal a kifejllett egyedek rajzásának nyomon követésére.



## 3. LÉPÉS

Megfelelő növényvédő szerek alkalmazása. Ahogy a rajzás kezdetét veszi, kezdjük el permetezni növekedésgátlókkal.