

AMERIKAI LEPKEKABÓCA

ÉLETCIKLUS, KÁRTÉTEL ÉS VÉDEKEZÉS

2 NIMFA

Színe a fehéres és a világoszöld között változik, a potrohon viszonylag nagy méretű, fehér viaszpamacsokkal.

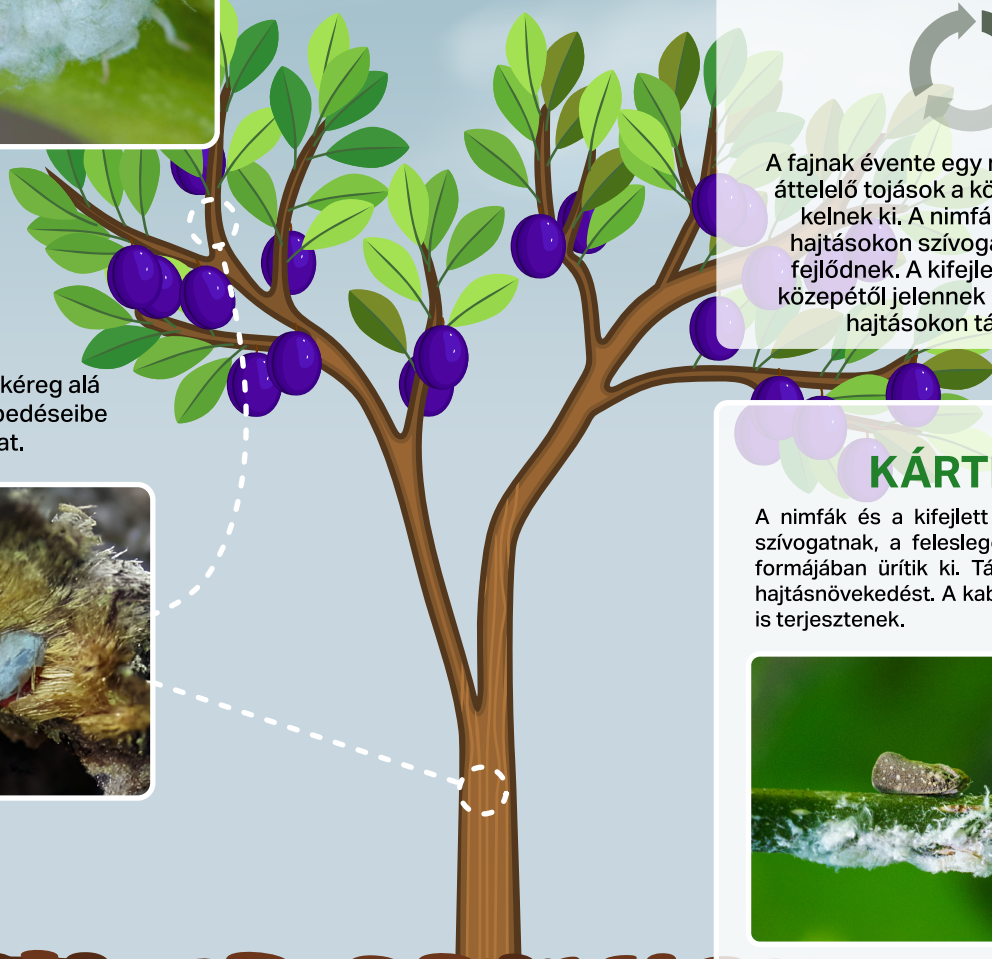
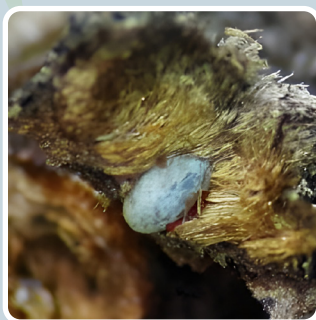


3 IMÁGÓ

A kifejlett kabóca 5,5-8 mm hosszú, szürke lepkére hasonlít, szemei vörösek. A testét borító viasz színe a barnától a szürkéig változik. Az elülső szárnyakon a mellékerek által bezárt sejt szőrözött, és több jellegzetes fehéres folt látható rajta.

1 TOJÁS

A nőstények a kéreg alá és a faágak repedéseibe rakják tojásaikat.



A fajnak évente egy nemzedéke van. Az áttelelő tojások a következő tavasszal kelnek ki. A nimfák a leveleken és hajtásokon szívogatva 2-3 hónapig fejlődnek. A kifejlett egyedek július közepétől jelennek meg, és a növényi hajtásokon táplálkoznak.

KÁRTÉTEL

A nimfák és a kifejlett egyedek csapatosan szívogatnak, a felesleges cukrot mézharmat formájában ürítik ki. Táplálkozásuk gátolja a hajtásnövekedést. A kabócák egyes vírusokat is terjesztenek.



VÉDEKEZÉS

A fás növények kérgét meg kell tisztítani, ezzel csökkenthető az áttelelés esélye. A tél végén alkalmazott lemosó olajok csökkenthetik az áttelelő tojások számát. A híg olajos oldattal végzett permetezés hatására a fiatal nimfák lecsúszhatnak a levelekről a földre. A *Neodryinus typhlocybae* parazitoid darázs a fiatal nimfák ellen vethető be.