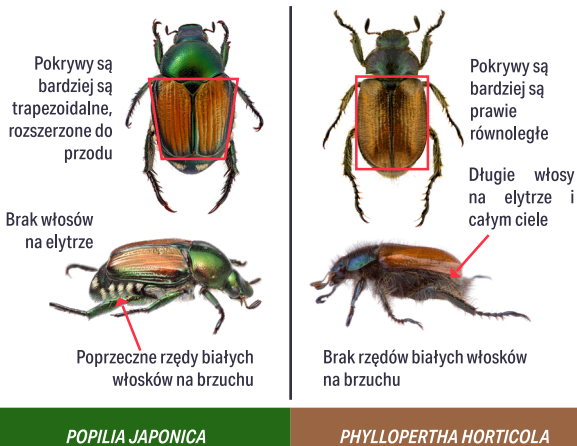


CZYM JEST CHRZĄSZCZ JAPOŃSKI I DLACZEGO STANOWI ZAGROŻENIE?

Dorosły

Dorosły osobnik *Popilia japonica* (8-11 mm) jest podobny do *Phyllopertha horticola*, choć można go od niego odróżnić po tym, że:



OBJAWY USZKODZEŃ

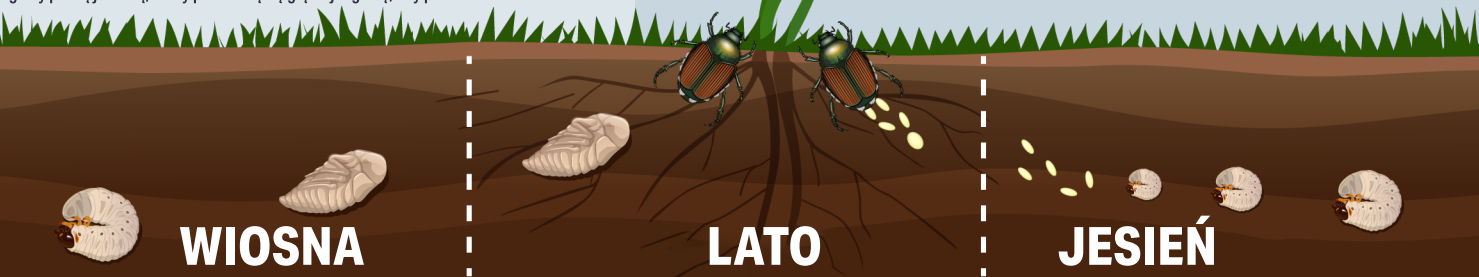
Dorosłe chrząszcze zazwyczaj żerują na liściach, wygryzając tkankę między żyłkami, pozostawiając jedynie szkielet liścia. Chrząszcze mogą gromadzić się i żerować w dużych ilościach na owocach odmian wczesnie dojrzewających. To żerowanie sprawia, że owoce nie nadają się do sprzedaży.

Larwy mogą żerować na korzeniach i podziemnych łodygach różnych roślin warzywnych i ogrodowych, roślin ozdobnych i traw. Żerowanie larw na korzeniach pomidorów, truskawek, sadzonek szkółkarskich lub innych upraw zmniejsza ich vitalność i wydajność, a czasami zabija rośliny.



CYKL ŻYCIA

Zazwyczaj występuje jedno pokolenie roczne. Larwy zimują w glebie. Gdy temperatura gleby wzrasta wczesną wiosną, przenoszą się bliżej powierzchni i zaczynają żerować na korzeniach. Po kilku tygodniach żerowania przepoczwarczają się. Dorosłe chrząszcze pojawiają się od połowy maja do połowy lipca, w zależności od szerokości geograficznej. Samice żyją 30-45 dni i mogą złożyć do 60 jaj w tym okresie, najlepiej w wilgotnej, gliniastej glebie pokrytej trawami pastwiskowymi. Po wykluciu młode larwy żywią się drobnymi korzeniami i materiałą organiczną i rozwijają się do trzeciego stadium larwalnego. Wraz ze spadkiem temperatury gleby późną jesienią, larwy przenoszą się głębiej w glebę, aby przetrzymać.



1 Chrzęszcz japoński (*Popillia japonica*) to gatunek chrząszcza z rodziny skarabeuszowatych, pochodzący z Japonii, inwazyjny w Ameryce Północnej i Europie. W Europie (szkodnik kwarantanny A2) został wykryty w 2014 roku we Włoszech. Jest wysoce polifagiczny, atakując ponad 300 różnych gatunków roślin.

Jaja

Kuliste, elipsoidalne lub lekko cylindryczne, zwykle o średnicy około 1,5 mm, półprzezroczyste do kremowobiałych.



Larwa

Przezroczysta i kremowobiała, pokryta rozproszonymi długimi brązowymi włoskami przeplatanymi krótkimi, tępymi kolcami. Głowa i 3 pary odnóży są żółtawo-brązowe. Typowa larwa skarabeusza w stanie spoczynku ma kształt litery C.



Poczwarka

Około 14 mm długości, jasnokremowa do metalicznie zielonej w zależności od wieku.



ZWALCZANIE

Po oficjalnym potwierdzeniu występowania *Popillia japonica* na danym obszarze należy podjąć różnorakie działania z użyciem środków biologicznych w celu zmniejszenia populacji, eliminacji oraz zapobieganiu rozprzestrzenianiu się owada.