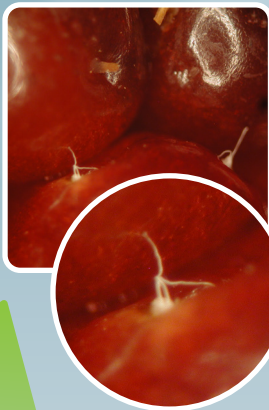


MUSZKA PLAMOSKRZYDŁA

CYKL ŻYCIOWY, OBJAWY USZKODZEŃ I ZWALCZANIE

2 JAJA

Jaja są półprzezroczyste, mlecznobiałe i błyszczące. Rozwijają się i wykluwają wewnątrz owocu, w którym zostały złożone. Każde jajo ma dwie rurki oddechowe, które wystają z owocu.

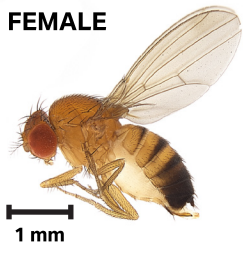


3 LARWA

Larwy są mlecznobiałe i cylindryczne z czarnymi aparatami gębowymi. Rozwój larwalny odbywa się wewnątrz owocu. Dojrzałe larwy mogą dorastać do 6 mm długości.



FEMALE



MALE



1 DOROSŁY OSOBNIK

Małe (3-4 mm) żółtawo-brązowe muchy z czerwonymi oczami. Samce mają wyróżniającą się ciemną plamkę wzdłuż przedniej krawędzi każdego skrzydła.

4 POCZWARKA

Poczwarki są cylindryczne, czerwono-brązowe z dwoma małymi wypustkami na końcu. Ich długość wynosi około 2-3 mm. Przepoczwarczenie może nastąpić wewnątrz lub na zewnątrz owocu, a niektóre larwy mogą spaść i wpełznąć do gleby w celu przepoczwarczenia.

ZWALCZANIE

Siatki: Natychmiast po kwitnieniu, rozmiar oczek 1,0x1,0 mm.

Odłów masowy: Pułapki komercyjne lub własnej konstrukcji z plastikowych butelek z 5 mm otworami na górze (najlepiej w kolorze czerwonym lub czarnym).

Samodzielnie przygotowana mieszanka przynęt: 1/3 wody, 1/3 octu jabłkowego, 1/3 czerwonego wina, 0,05% acetonu (opcjonalnie) i dwie krople bezzapachowego mydła w płynie.

Rozpylanie kaolinu lub wapna gaszonego jako środka odstraszającego: Kaolin (2%) lub wapno gaszone (0,18%) z wodą 500-1000 l/ha w temperaturze >20 °C i wilgotności względnej ~30%. Co tydzień od zmiany koloru owoców.

Opryskiwanie PPP o niskiej toksyczności dla pożytecznych owadów i pszczoł.