

BIAŁY SKOCZEK

CYKL ŻYCIA, OBJAWY USZKODZEŃ I ZWALCZANIE

2 NIMFA

Kolor waha się od białawego do jasnozielonego, ze stosunkowo dużymi kępkami białego wosku na brzuchu.

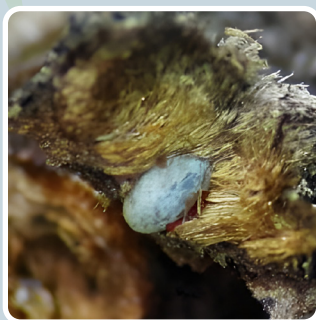


3 DOROSŁY OSOBNIK

Dorosły osobnik to cykada, która wygląda jak szara ćma, o długości 5,5-8 mm, z czerwonymi oczami. Kolor waha się od brązowego do szarego, w związku z obecnością niebieskawo-białego wosku epikutynularnego. Przednie skrzydła mają żytkowane komórki żebrowe i kilka charakterystycznych białawych plam.

1 JAJO

Samice składają jaja pod korą i w pęknięciach gałęzi drzew.



Gatunek ten ma jedno pokolenie rocznie. Jaja zimują, wylęgając się następną wiosną. Nimfy rozwijają się wysysając sok roślinny z liści i pędów przez 2-3 miesiące. Osobniki dorosłe pojawiają się od połowy lipca i żerują na pędach roślin.

OBJAWY USZKODZENIA

Nimfy i osobniki dorosłe żerują gromadnie na sokach roślinnych, wydalając nadmiar cukru w postaci spadzi. Żerowanie hamuje wzrost pędów. Działają również jako wektory wirusów.



ZWALCZANIE

Oczyszczanie kory roślin drzewiastych, aby zmniejszyć ryzyko zimowania. Kilkakrotne zastosowanie mydła ogrodniczego potasowego. Użycie olej z wyciskanych na zimno nasion miodli indyjskiej (olej neem). Naturalny wróg - Pasożytnicza osa *Neodryinus typhlocybae* przeciwko młodym nimfom.