

DUPONCHELIA FOVEALIS

EUROPEJSKA ĆMA PIEPRZOWA

CYKL ŻYCIA, OBJAWY USZKODZEŃ I ZWALCZANIE



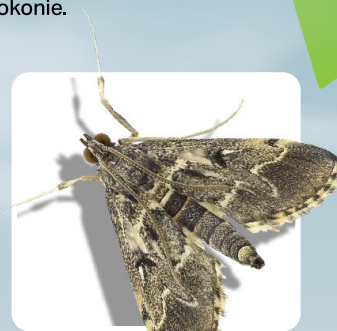
W warunkach polowych - 2 pokolenia rocznie, w warunkach szklarniowych do 8-9 pokoleń.

W miejscu żerowani a na roślinie



3 POCZWARKA

9-10 mm, od jasnożółto-brązowego do ciemnobrązowego, w owalnym kokonie.



4 DOROSŁY

Mała ćma o długości ciała około 10 mm i rozpiętości skrzydeł 19-21 mm. Jej ciało ma różne odcienie brązu. Na przednich skrzydłach znajdują się dwie jasnożółte poprzeczne linie. Najbardziej zewnętrzna z nich ma "palec" skierowany w stronę krawędzi skrzydła.



2 LARWA

17-19 mm, gdy jest w pełni rozwinięta, z początkowego bladnoróżowego koloru staje się kremowa lub brudnobiała z wiekiem.



1 JAJA

Owalne, o długości 0,5-0,7 mm, w kolorze od słomkowego do brązowego przed wylęgiem, składane na spodniej stronie liści w miejscu łączenia się żyłek, ale można je również znaleźć na dolnych częściach łodygi, blisko gleby, a także w górnych warstwach gleby.



OBJAWY USZKODZEŃ

Larwy mogą uszkodzić niemal każdą część rośliny, w tym korzenie, liście, kwiaty i owoce. W wyniku żerowania larw roślina traci wigor i wędnie.



ZWALCZANIE

Pułapki feromonowe do monitorowania dorosłych osobników. Usuwanie rozkładającego się materiału roślinnego i chwastów z obszaru produkcyjnego i jego sąsiedztwa. Usuwanie dolnych liści, które dotykają gleby.

W przypadku jaj i młodych larw - drapieżne roztocza żyjące w glebie i chrząszcze glebowe.

Dla larw - pożyteczne nicienie entomopatogeniczne.

Pasożyty jaj - *Trichogramma evanescens*, *Trichogramma cacoeciae* i *Trichogramma brassicae*.