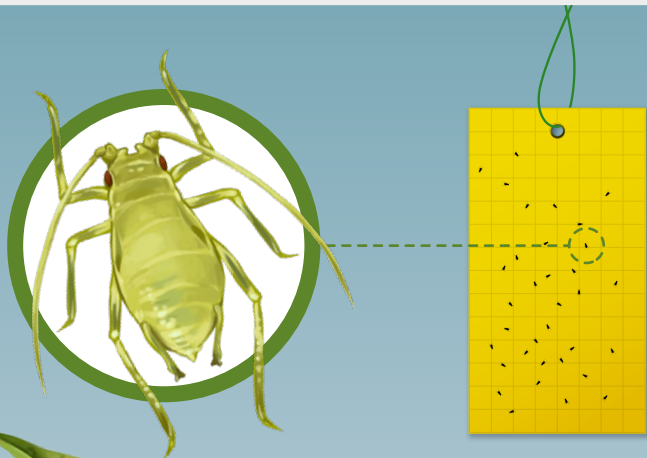


SOLUȚII BIOLOGICE ÎN COMBĂTEREA AFIDELOR



Când primele afide alate sunt detectate cu ajutorul capcanelor galbene lipicioase, folosiți paraziți, prădători și ciuperci entomopatogene disponibile pe piață:

PARAZITOIZI

Aphidius colemani



Afidele parazite își schimbă forma și culoarea și sunt numite "mumii".

Aphelinus abdominalis



Afidele parazite devin negre și nu își schimbă forma.

PREDATORI

Mușculiță prădător *Aphidoletes aphidimyza*



Zburătoare *Eupeodes corollae*



Buburuza cu două pete *Adalia bipunctata*



Lăcustă verde *Chrysoperla carnea*



CIUPERCI ENTOMOPATOGENE

Verticillium lecanii



Beauveria bassiana

