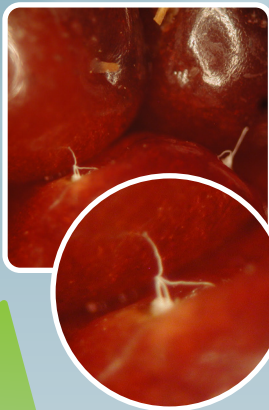


DROSOPHILA CU ARIPI PĂTATE

CICLUL DE VIAȚĂ, SIMPTOMELE DAUNELOR ȘI COMBATERICA ACESTORA

2 OUĂLE

Ouăle sunt translucide, de culoare albă lăptoasă și lucioase. Ouăle se dezvoltă și eclozează în fructul în care sunt depuse. Fiecare ou are două tuburi respiratorii care ies din fruct.



3 LARVELE

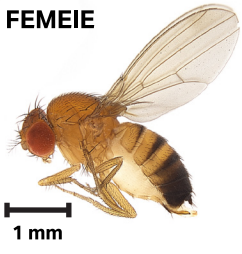
Larvele sunt de culoare alb-lăptoasă, cilindrice și au părți bucale negre. Dezvoltarea larvară are loc în interiorul fructului. Larvele mature pot ajunge până la 6 mm în lungime.



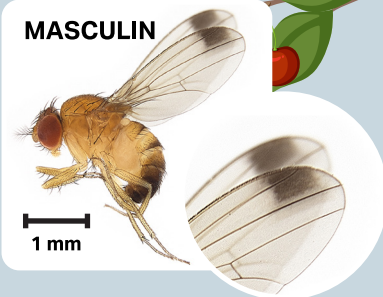
4 PUPELE

Pupele sunt cilindrice, de culoare brun-roșiatică, cu două mici proeminențe la capăt. Acestea au o lungime de aproximativ 2-3 mm. Puparea poate avea loc în interiorul sau în exteriorul fructelor, sau unele larve pot cădea și se pot târî în sol pentru a se transforma în pupă.

FEMEIE



MASCULIN



1 ADULT

Muște mici (3-4 mm), de culoare brun-gălbuie, cu ochi roșii. Masculii au o pată întunecată distinctivă de-a lungul marginii anterioare a fiecărei aripi.

CONTROLUL

Plasă: Imediat după înflorire, dimensiunea ochiului de plasă de 1,0x1,0 mm.
 Capturarea în masă: Capcane comerciale sau confecționate de unul singur din sticle de plastic cu găuri de 5 mm în partea superioară (cel mai bine de culoare roșie sau neagră). Amestec de momeală confecționat de unul singur: 1/3 apă, 1/3 oțet de cidru de mere, 1/3 vin roșu, 0,05% acetonă (opțional) și două picături de săpun lichid inodor.
 Pulverizarea caolinului sau a varului stins ca factor de descurajare: Caolin (2 %) sau var stins (0,18 %) cu apă 500-1000 l/ha la o temperatură >20 °C și umiditate relativă ~30 %. Săptămânal, de la schimbarea culorii fructelor în culo.
 Pulverizarea PPP-urilor cu toxicitate scăzută pentru insectele benefice și albine.