

ALEYRODES PROLETELLA

MUSCA ALBĂ A VERZEI

CICLUL DE VIAȚĂ, SIMPTOMELE DAUNELOR ȘI CONTROLUL



Există de obicei patru sau cinci generații pe an. Dezvoltarea unei generații variază între trei și șase săptămâni. În locurile cu ierni reci, musca albă a verzei iernează ca adult pe plantele de Brassica în locuri protejate și migrează în culturi pentru a depune ouă începând cu jumătatea lunii mai.

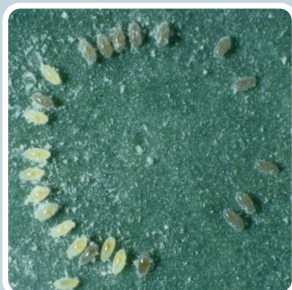
2 LARVĂ

Există patru stadii larvare. Larva de primul instar (crawler) este ovală, plată și transparentă, cu conținutul corpului galben. Când larva de al 4-lea instar atinge dimensiunea completă, aceasta se transformă în pupă în interiorul pielii larvare, care se numește puparium.



1 OUĂ

Ouăle ovale sunt așezate pe o parte, dar pot avea la un capăt un cuier care se introduce în frunză. Palid la început, se întunecă în următoarele câteva zile și prezintă o pată galbenă în interior.



3 ADULT

1,5 mm în lungime, cu aripi albe cu patru pete gri. Aripile sunt albe datorită unei ceară pulverulentă. Capul și toracele sunt întunecate, în timp ce partea inferioară este galbenă și, de asemenea, acoperită cu un strat de ceară. Ochii sunt roșii.



SIMPTOMELE DAUNELOR

Se găsește în colonii pe partea inferioară a frunzelor. Acestea sug din floemul frunzelor și excretă mierea de albine, provocând apariția mucegaiului.



CONTROLUL

Îndepărtarea plantelor gazdă de buruieni.
Având o pauză în timpul anului de la cultivarea plantelor de Brassicaceae.
Îndepărtarea frunzelor cu un număr mare de tineri de muște albe și îngroparea sau compostarea frunzelor.
Pulverizarea părții inferioare a frunzelor cu apă cu săpun pentru a ucide muștele albe adulte înainte ca acestea să depună ouă și pentru a ucide larvele tinere.
Pulverizările cu insecticid trebuie direcționate pe partea inferioară a frunzelor.