

DUPONCHELIA FOVEALIS

MOLIA EUROPEANĂ A PIPERULUI

CICLUL DE VIAȚĂ, SIMPTOMELE DAUNELOR ȘI CONTROLUL



În condiții de vierme - 2 generații pe an, în condiții de seră, până la 8-9 generații.



2 LARVĂ

17-19 mm când este complet dezvoltată, de la culoarea inițială roz pal devine crem sau alb murdar cu vârsta.



1 OUĂLE

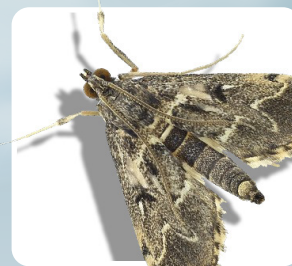
ovale, cu o lungime de 0,5-0,7 mm, de culoare pal spre maro înainte de eclozare, depuse pe partea inferioară a frunzelor, unde se întâlnesc nervurile, dar pot fi găsite și pe părțile inferioare ale tulpinii, aproape de sol, precum și în straturile superioare ale solului.

În zona de hrănire de pe plantă



3 PUPA

9-10 mm, de la galben-maroniu pal la maro închis, într-un cocon oval.



4 ADULT

Molie mică, cu lungimea corpului de aproximativ 10 mm și o anvergură a aripilor de 19-21 mm. Corpul său este de diferite nuanțe de maro. Pe aripile anterioare există două linii transversale de culoare galben deschis. Cea mai exterioară dintre acestea are un "deget" care indică spre marginea aripii.

SIMPTOMELE DAUNELOR

Larvele pot afecta aproape orice parte a plantei, inclusiv rădăcinile, frunzele, florile și fructele. Ca urmare a hrănirii larvelor, planta își pierde vigoarea și se ofilește.



CONTROLUL

Capcane cu feromoni pentru monitorizarea moliiilor adulte. Îndepărtarea materialului vegetal în descompunere și a buruienilor din zona de producție și din vecinătatea acesteia. Îndepărtarea frunzelor inferioare care ating solul. Pentru ouă și larvele tinere - acarienii prădători care trăiesc în sol și gândaci robusți care trăiesc în sol. Pentru larve - nematozi entomopatogeni benefici. Parazitoizi pentru ouă - Trichogramma evanescens, Trichogramma cacoeciae și Trichogramma brassicae.