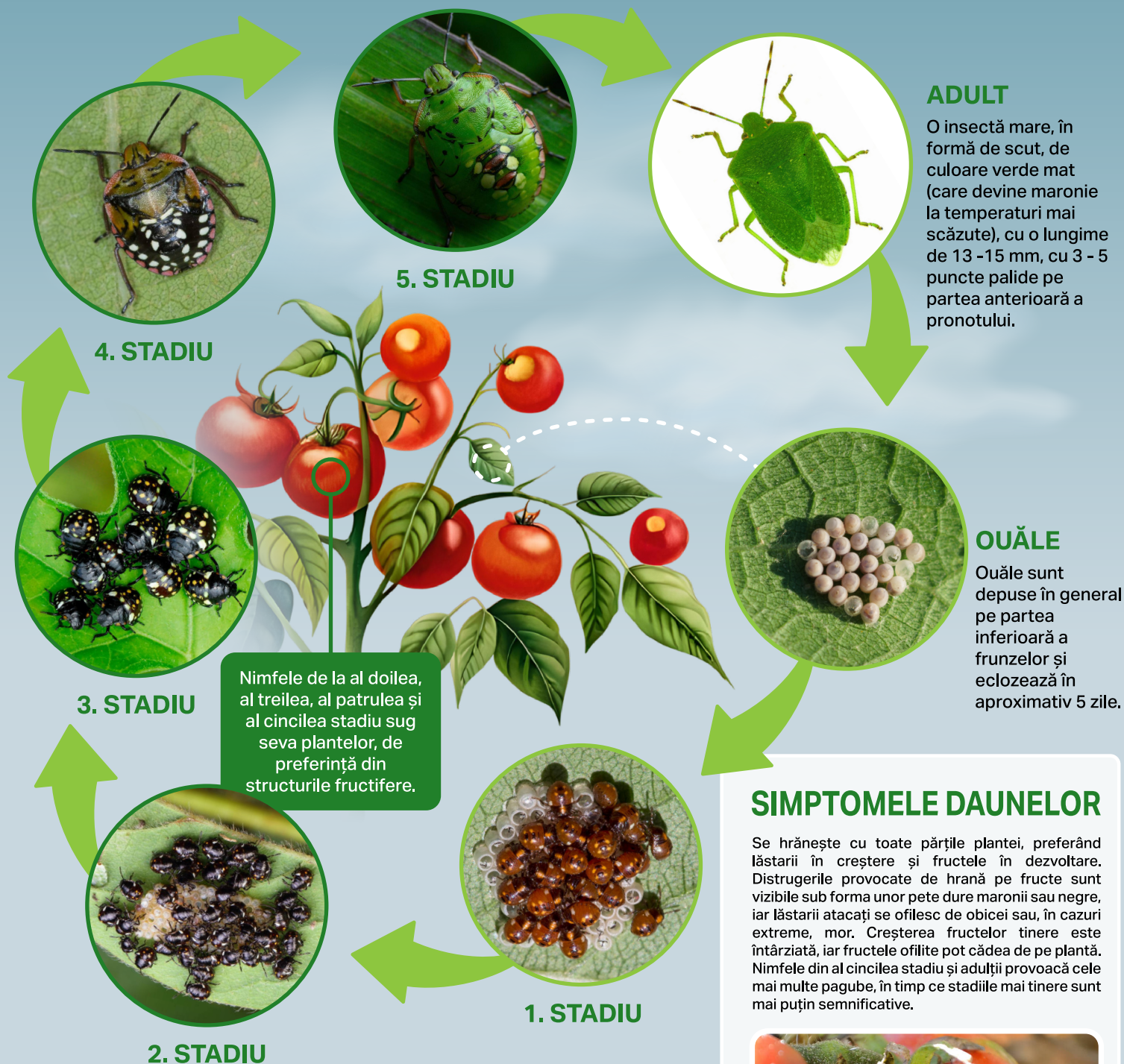


# GÂNDAC VERDE SUDIC

## CICLUL DE VIAȚĂ, SIMPTOMELE DAUNELOR ȘI CONTROLUL



### SIMPTOMELE DAUNELOR

Se hrănește cu toate părțile plantei, preferând lăstarii în creștere și fructele în dezvoltare. Distrugerile provocate de hrană pe fructe sunt vizibile sub forma unor pete dure maronii sau negre, iar lăstarii atacați se ofilesc de obicei sau, în cazuri extreme, mor. Creșterea fructelor tinere este întârziată, iar fructele ofilite pot cădea de pe plantă. Nimfele din al cincilea stadiu și adulții provoacă cele mai multe pagube, în timp ce stadiile mai tinere sunt mai puțin semnificative.



### CONTROLUL

Viespi parazitoide precum *Trissolcus basal*, *Anastatus bifasciatus*  
Ciuperci entomopatogene precum *Beauveria bassiana*  
Insecticide botanice (neem, piretrină)  
Plantarea de plante repelente - usturoi, iarbă de pisică, lavandă, cimbru, gălbenele și crizanteme.